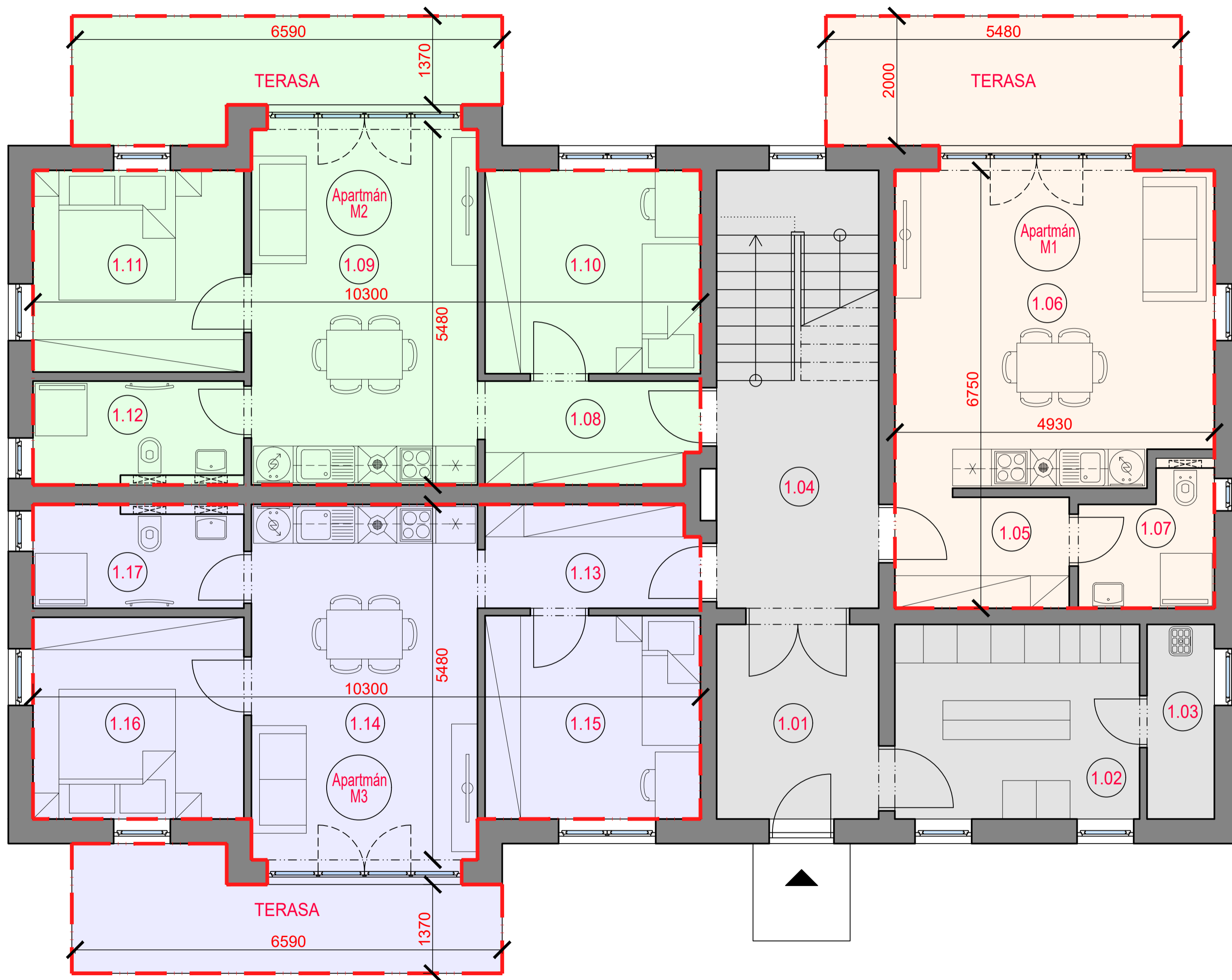
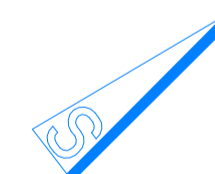


PŮDORYS 1.NP - OBJEKT SO 03 "MARLENE"
M1:50



OBJEKT SO 03 "MARLENE"
LEGENDA MÍSTNOSTÍ 1.NP

OZN.	POPIS	PLOCHA [m ²]
SPOLEČNÉ PROSTORY		38,83m²
1.01	VSTUPNÍ PROSTOR	7,50
1.02	LYŽÁRNA	11,33
1.03	TECHNICKÁ/ÚKLIDOVÁ MÍSTNOST	3,12
1.04	CHODBA + SCHODIŠTĚ	16,88
APARTMÁN M1		32,94m²
1.05	ZÁDVEŘÍ	4,73
1.06	DENNÍ MÍSTNOST	23,53
1.07	KOUPELNA	3,86
TERASA		10,96
APARTMÁN M2		52,03m²
1.08	ZÁDVEŘÍ	5,32
1.09	DENNÍ MÍSTNOST	19,13
1.10	POKOJ	10,42
1.11	POKOJ	10,12
1.12	KOUPELNA	5,07
TERASA		10,60
APARTMÁN M3		52,03m²
1.13	ZÁDVEŘÍ	5,32
1.14	DENNÍ MÍSTNOST	19,13
1.15	POKOJ	10,42
1.16	POKOJ	10,12
1.17	KOUPELNA	5,07
TERASA		10,60



1.NP ±0,000=972,20 m n.m.

SINGS

vypracoval RADIMSKÝ Jan	kreslil HP 1050 C	odpovědný projektant Ing. LESÁK Stanislav	SINGS projekční ateliér s.r.o. Škroupova ul. 1059 430 01 Chomutov tel.: 474 626 074 e-mail: sings@sings.cz	
kraj ÚSTECKÝ	obec Loučná pod Klínovcem	investor ICV s.r.o.	datum 05/2019	stupeň DSP
akce 3 BYTOVÉ DOMY p.p.č. 396/6, k.ú. Loučná pod Klínovcem			formát 6 x A4	číslo výkresu D.1.1.6.
výkres D.1.1. Architektonické a stavebně technické řešení PŮDORYS 1.NP - OBJEKT SO 03 "MARLENE"			měřítko 1 : 50	