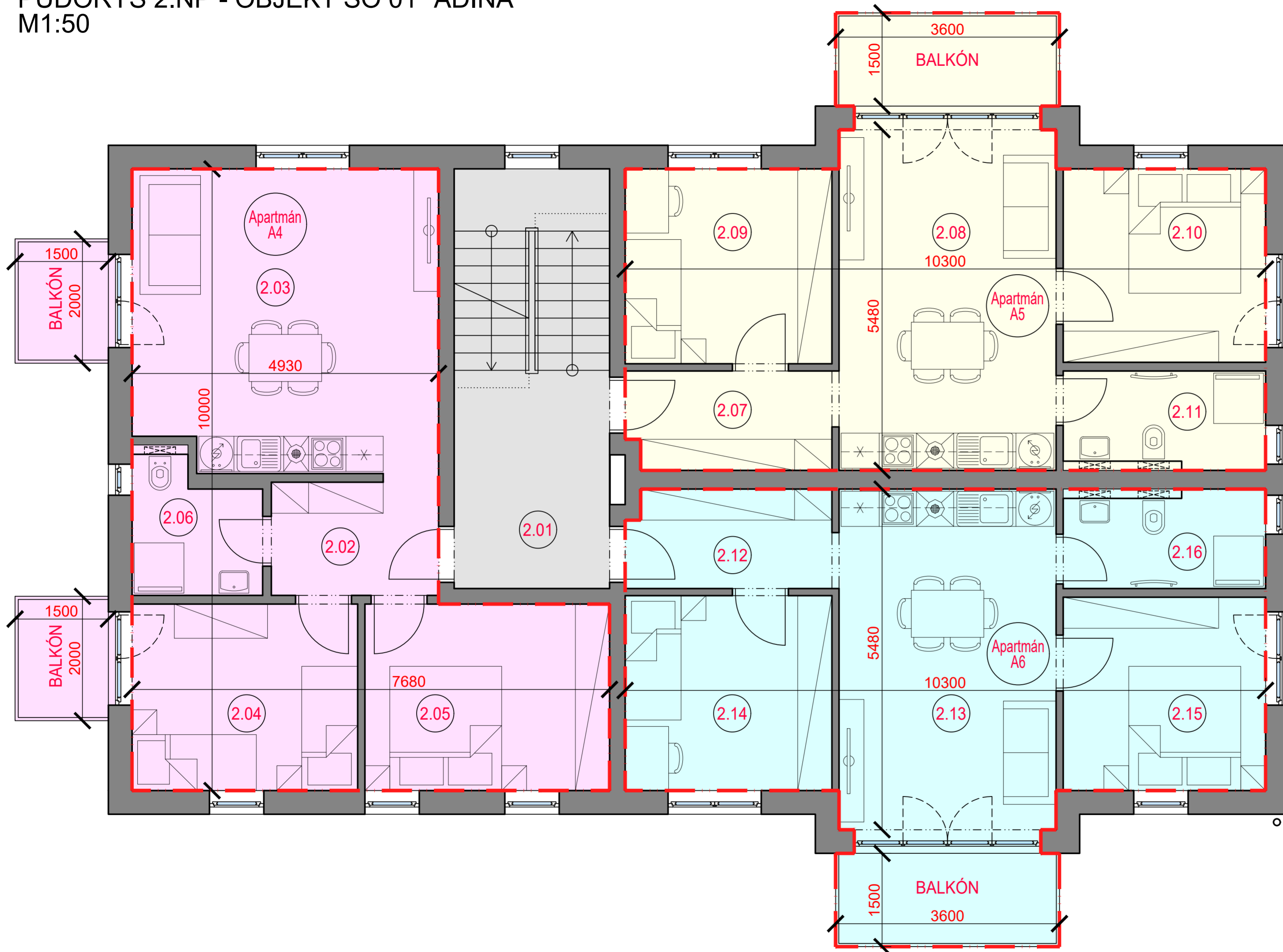
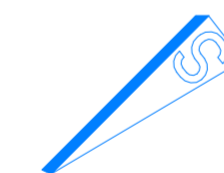


PŮDORYS 2.NP - OBJEKT SO 01 "ADINA"
M1:50



OBJEKT SO 01 "ADINA"
LEGENDA MÍSTNOSTÍ 2.NP

OZN.	POPIS	PLOCHA [m²]
SPOLEČNÉ PROSTORY		16,88
2.01	CHODBA + SCHODIŠTĚ	16,88
APARTMÁN A4		57,22
2.02	ZÁDVEŘÍ	5,02
2.03	DENNÍ MÍSTNOST	23,53
2.04	POKOJ	10,89
2.05	POKOJ	11,81
2.06	KOUPELNA	4,10
BALKÓN č.1		3,00
BALKÓN č.2		3,00
APARTMÁN A5		52,03
2.07	ZÁDVEŘÍ	5,32
2.08	DENNÍ MÍSTNOST	19,13
2.09	POKOJ	10,42
2.10	POKOJ	10,12
2.11	KOUPELNA	5,07
BALKÓN		5,40
APARTMÁN A6		52,03
2.12	ZÁDVEŘÍ	5,32
2.13	DENNÍ MÍSTNOST	19,13
2.14	POKOJ	10,42
2.15	POKOJ	10,12
2.16	KOUPELNA	5,07
BALKÓN		5,40



2.NP +3,020=977,24 m n.m.

SINGS

vypracoval RADIMSKÝ Jan	kreslil HP 1050 C	odpovědný projektant Ing. LESÁK Stanislav	SINGS projekční ateliér s.r.o. Škroupova ul. 1059 430 01 Chomutov tel.: 474 626 074 e-mail: sings@sings.cz	
kraj ÚSTECKÝ	obec Loučná pod Klínovcem	investor ICV s.r.o.	datum 05/2019	stupeň DSP
akce 3 BYTOVÉ DOMY p.p.č. 396/6, k.ú. Loučná pod Klínovcem			formát 6 x A4	číslo výkresu D.1.1.2.
			výkres D.1.1. Architektonické a stavebně technické řešení PŮDORYS 2.NP - OBJEKT SO 01 "ADINA"	měřítko 1 : 50