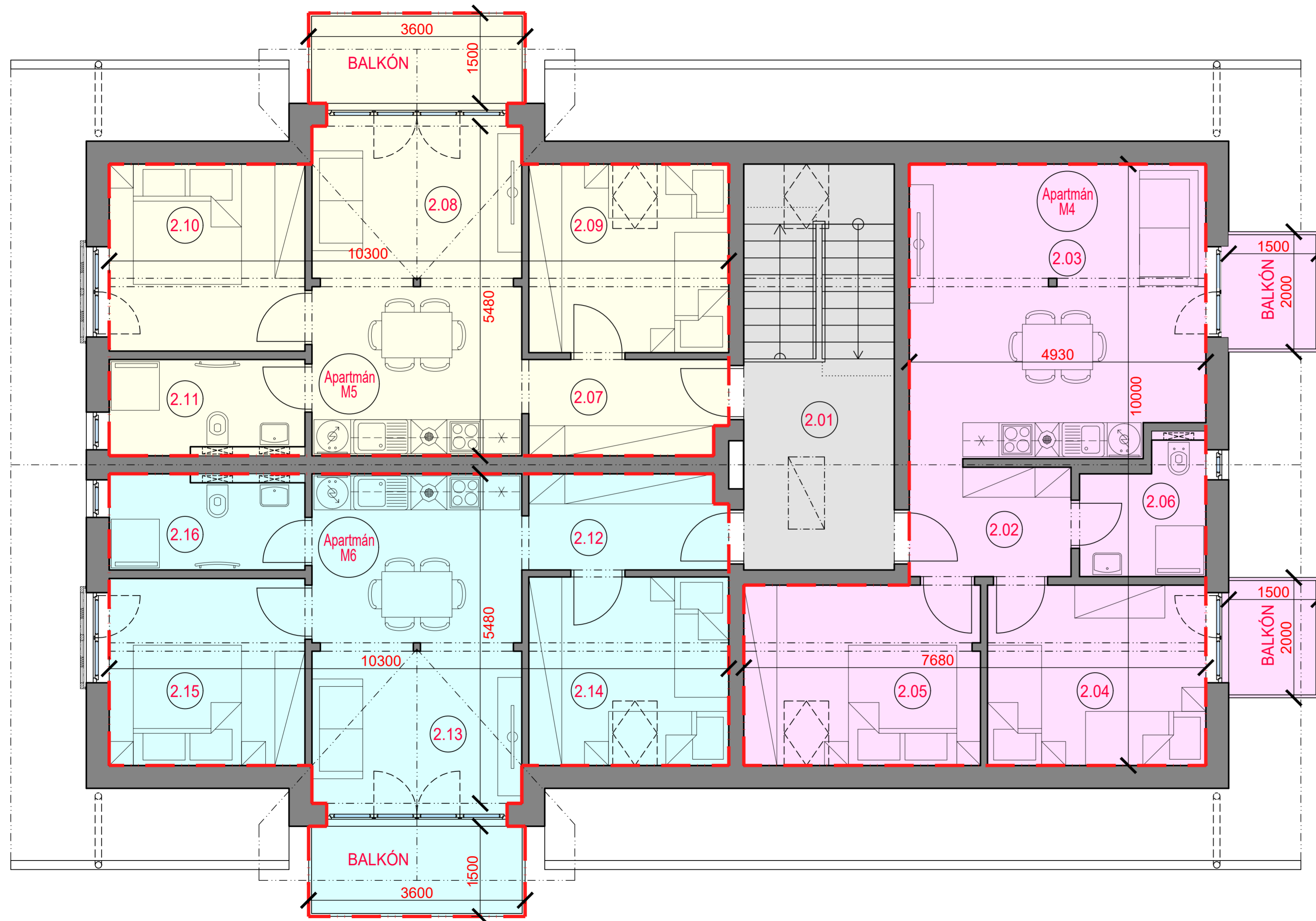


PŮDORYS 2.NP - OBJEKT SO 03 "MARLENE"  
M1:50



OBJEKT SO 03 "MARLENE"  
LEGENDA MÍSTNOSTÍ 2.NP

OZN.	POPIS	PLOCHA [m <sup>2</sup> ]
<b>SPOLEČNÉ PROSTORY</b>		<b>16,88m<sup>2</sup></b>
2.01	CHODBA + SCHODIŠTĚ	16,88
<b>APARTMÁN M4</b>		<b>57,19m<sup>2</sup></b>
2.02	ZÁDVEŘÍ	5,02
2.03	DENNÍ MÍSTNOST	23,53
2.04	POKOJ	10,89
2.05	POKOJ	11,81
2.06	KOUPELNA	4,10
BALKÓN č.1		3,00
BALKÓN č.2		3,00
<b>APARTMÁN M5</b>		<b>51,98m<sup>2</sup></b>
2.07	ZÁDVEŘÍ	5,32
2.08	DENNÍ MÍSTNOST	19,13
2.09	POKOJ	10,42
2.10	POKOJ	10,12
2.11	KOUPELNA	5,07
BALKÓN		5,40
<b>APARTMÁN M6</b>		<b>51,98m<sup>2</sup></b>
2.12	ZÁDVEŘÍ	5,32
2.13	DENNÍ MÍSTNOST	19,13
2.14	POKOJ	10,42
2.15	POKOJ	10,12
2.16	KOUPELNA	5,07
BALKÓN		5,40



2.NP +3,020=974,87 m n.m.

**SINGS**

vypracoval RADIMSKÝ Jan	kreslil HP 1050 C	odpovědný projektant Ing. LESÁK Stanislav	SINGS projekční ateliér s.r.o. Škroupova ul. 1059 430 01 Chomutov tel.: 474 626 074 e-mail: sings@sings.cz
kraj ÚSTECKÝ	obec Loučná pod Klínovcem	investor ICV s.r.o.	

akce	<b>3 BYTOVÉ DOMY</b> p.p.č. 396/6, k.ú. Loučná pod Klínovcem		datum 05/2019	stupeň DSP
výkres D.1.1. Architektonické a stavebně technické řešení	PŮDORYS 2.NP - OBJEKT SO 03 "MARLENE"		formát 6 x A4	číslo výkresu D.1.1.7.
			měřítko 1 : 50	