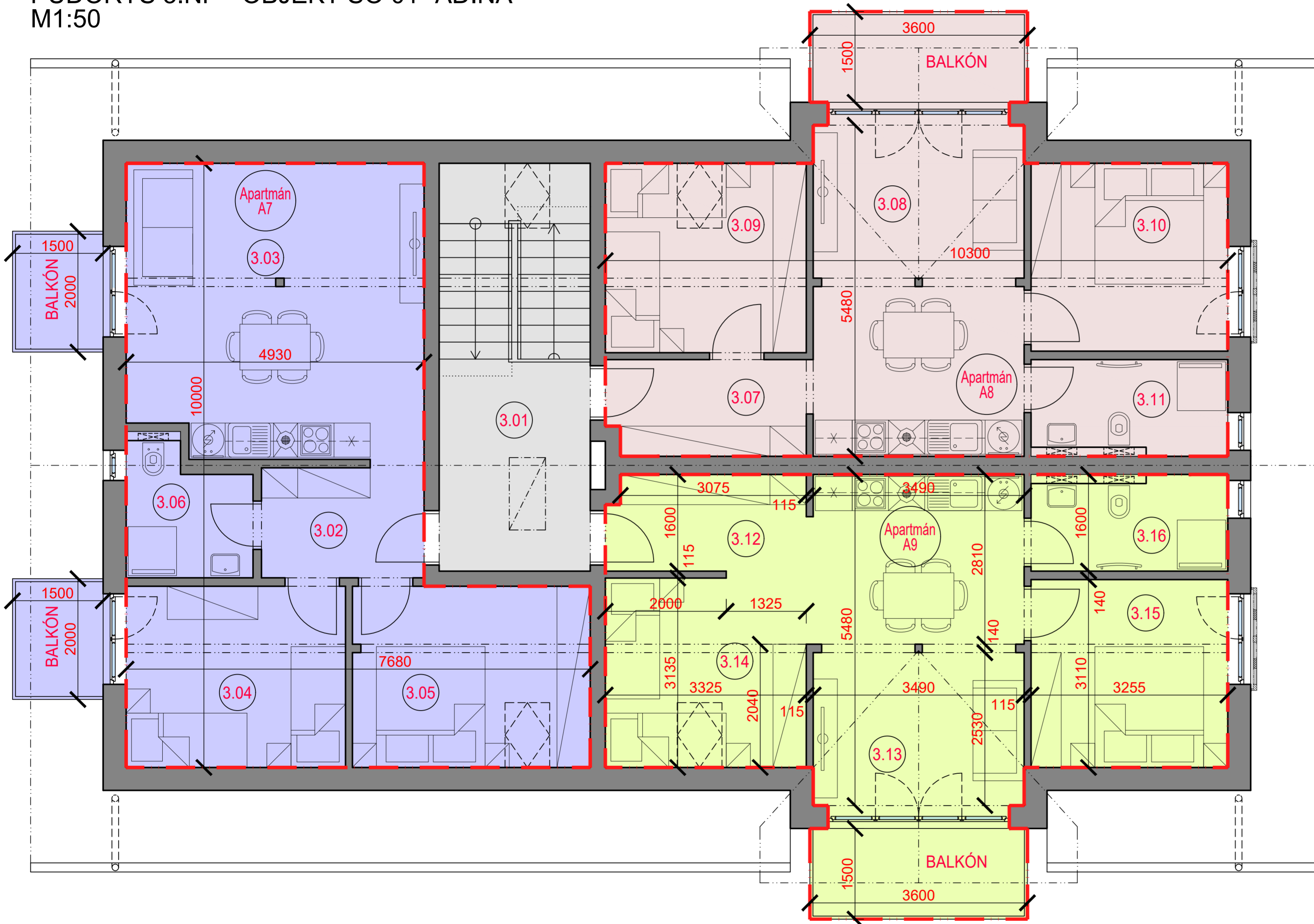


PŮDORYS 3.NP - OBJEKT SO 01 "ADINA"  
M1:50



OBJEKT SO 01 "ADINA"  
LEGENDA MÍSTNOSTÍ 3.NP

OZN.	POPIS	PLOCHA [m <sup>2</sup> ]
<b>SPOLEČNÉ PROSTORY</b>		<b>16,88m<sup>2</sup></b>
3.01	CHODBA + SCHODIŠTĚ	16,88
<b>APARTMÁN A7</b>		<b>57,22m<sup>2</sup></b>
3.02	ZÁDVEŘÍ	5,02
3.03	DENNÍ MÍSTNOST	23,53
3.04	POKOJ	10,89
3.05	POKOJ	11,81
3.06	KOUPELNA	4,10
BALKÓN č.1		3,00
BALKÓN č.2		3,00
<b>APARTMÁN A8</b>		<b>51,98m<sup>2</sup></b>
3.07	ZÁDVEŘÍ	5,32
3.08	DENNÍ MÍSTNOST	19,13
3.09	POKOJ	10,42
3.10	POKOJ	10,12
3.11	KOUPELNA	5,07
BALKÓN		5,40
<b>APARTMÁN A9</b>		<b>51,98m<sup>2</sup></b>
3.12	ZÁDVEŘÍ	5,32
3.13	DENNÍ MÍSTNOST	19,13
3.14	POKOJ	10,42
3.15	POKOJ	10,12
3.16	KOUPELNA	5,07
BALKÓN		5,40



3.NP +6,040=980,26 m n.m.

SINGS		3 BYTOVÉ DOMY p.p.č. 396/6, k.ú. Loučná pod Klínovcem	
vypracoval	kreslil	odpovědný projektant	SINGS projekční ateliér s.r.o.
RADIMSKÝ Jan	HP 1050 C	Ing. LESÁK Stanislav	Škroupova ul. 1059 430 01 Chomutov tel.: 474 626 074 e-mail: sings@sings.cz
kraj	obec	investor	
ÚSTECKÝ	Loučná pod Klínovcem	ICV s.r.o.	
akce	datum		stupeň
	05/2019		DSP
	formát		číslo výkresu
	6 x A4		D.1.1.3.
výkres	měřítko		
D.1.1. Architektonické a stavebně technické řešení	1 : 50		
PŮDORYS 3.NP - OBJEKT SO 01 "ADINA"			